

Dossier Technique

Le VIP St Nazaire

MAJ Novembre 2025

La Salle :

Base sous-marine, Alvéole 14
Bd de la Légion d'honneur . 44600 St Nazaire
Tel : +33(0)2 40 15 44 26

GPS : 47°16'28.71" n / 2°12'13.13" o

Régie Générale :

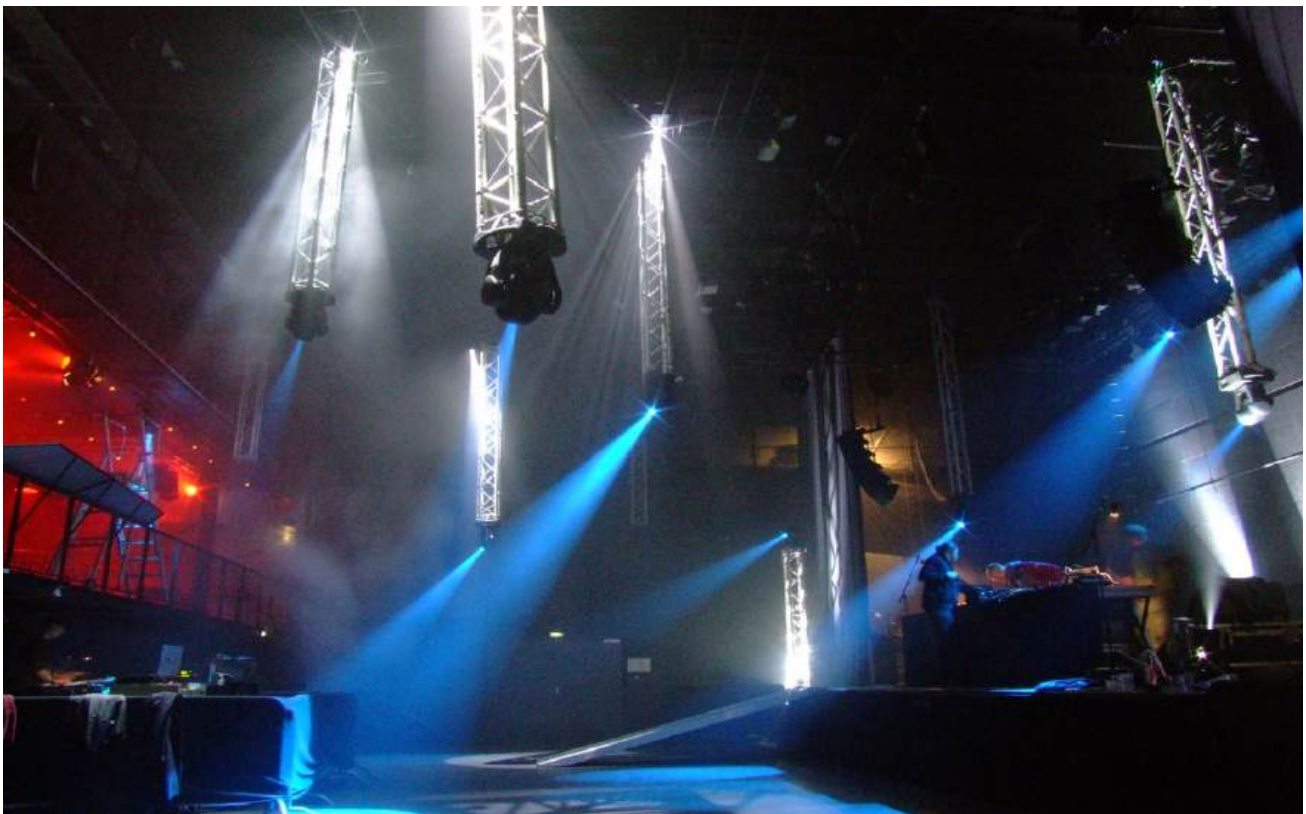
Benjamin BRUNEAU
bbruneau@les-escales.com
+33(0)6 45 41 29 44

Chargée de Production :

Camille TATARD IBOS
ctatard-ibos@les-escales.com
+33(0)6 12 29 10 03

Les Bureaux :

23 rue d'Anjou, 44600 St Nazaire
Tel : +33(0)2 51 10 00 00
Fax : +33(0)2 51 10 00 01



Informations techniques

SALLE :

Jauge de 550 debout (400 dans la fosse et 150 en mezzanine)
Ouverture : 20 m.
Profondeur : 16m + 5m de mezzanine.
Hauteur sous poutres d'accroche: 10 m.
Hauteur Mezzanine : 2m20

PLATEAU :

Ouverture : 9 m
Profondeur : 6m sans rideau de fond et 5m80 rideau fermé
Hauteur : 1 m

Praticables : 8 praticables 2 x 1 m réglables de 20 à 100 cm, sur rolling risers si besoin

MACHINERIE :

40A Tri

La structure porteuse est composée de 14 poutres « IPN » de 6m posées dans le sens face/lointain à 9m80 du sol.
18 moteurs de 250 et 500Kg Stagemaker SM5 dont 16 implantés et 2 mobiles.

- Grill contre / douche :

Truss principal STACCO en pont de 500 noir mat rectangulaire avec contre et contre intermédiaire
Taille hors tout : 9,5m par 2,5m sur 4 moteurs 500kg + stop-chutes / Inclinaison avec clearance max 7m (scène/truss).

- Pont manteau nez de scène :

Pont de 500 de 7m60 en salle sur 2 moteurs de 500 Kg + stop-chutes

- Pont salle :

Pont de 500 de 7m60 en salle sur 2 moteurs de 250Kg, stop-chutes et chariots roulants (distance nez de scène : 2m10 à 6m30)

Passerelle niveau 1 hauteur 6m00 en « U » (Jardin, Face et Cour)

Passerelle niveau 2 hauteur 8m50 en « 8 » (Jardin, Cour, Face, Nez de scène, Lointain)

RESEAUX :

Liaisons Régie FOH / Scène :

Son :

Entre régies FOH et Retours :

- Liaison Analogiques & AES
- 2x CAT 5 Ethernet

Lumière :

Entre régie FOH et plateau jardin :

- 1x Mutli 4 DMX
- 2x CAT 5 Ethernet

Vidéo :

Régie FOH :

- 2x HDSDI + 2x CAT 5 Ethernet
- 2x 3GSDI + 2x CAT 6 Ethernet + 4x XLR AES/EBU (2M & 2F)

Dégagement Jardin :

- 8x 3GSDI + 8x CAT 6 Ethernet + 8x XLR AES/EBU (4M & 4F)

SONORISATION (40A Tri) :

Régie / Diffusion façade

Console FOH :

01x surface **AVID S6L 32D / engine E6L – 112** + LOCAL 16 FOH / STAGE 64 in

Façade (par côtés) :

05x L-ACOUSTICS **A15i Focus** accrochés sur moteurs
03x L-ACOUSTICS SUB **KS21i** cardioïdes accrochés sur moteurs
01x L-ACOUSTICS SUB **KS28** au sol

Contrôle / matricage :

Processeur AVB – Plateforme de mesure L-ACOUSTICS **P1** + PC avec logiciel LA Network Manager
Switch L-ACOUSTICS **LS10** x 4 (liaison PA – Amplification redondante en AVB)

Amplification :

04x L-ACOUSTICS **LA12X** – AVB

Périphériques disponibles sur demande :

02x compresseurs mono Distressor Empirical Lab
01x compresseur stéréo Fatso jr EL-7 Empirical Lab
01x Lexicon PCM 96
01x Delay TC Electronic D-Two
Lecteurs et graveur CD / Enregistreur ROLAND R44 / carte son RME MADIFACE USB
01x Record PROTOOLS Ultimate via Surface S6L

Possibilité d'ajout de préamp A-Design (2xP-1 / 2xEM-Red / 1xWarm Audio WA12-500) chainables dans 2 compresseurs Pendulum OCL-500, 1 Elysia xpressor 500 puis 1 EQ API 550B)

Régie / Diffusion retours

Console retours :

01x surface AVID **S6L 32D / engine E6L – 112** + STAGE 64 in

Retours :

12x L-ACOUSTICS **X15** (10 + 2x PFL)
02x L-ACOUSTICS **SB18**

Amplification :

06x L-ACOUSTICS **LA12X** – AES / ANALOG

Microphones

SHURE : 09x sm58 / 03x B58 / 10x sm57 / 02x B57 / 03x sm81 / 02x B91A / 02x B52 / 02x B56 / 02x sm7b
SENHEISER : 05x e604 / 04x e904 / 04x e906 / 02x MD421 / 01x MD 441 U
AUDIX : 02x OM6 / 02x MicroD / 02x D2 / 01x D6 / 01x I5 / 01 x D4
AKG : 01x C535 / 02x C214
AUDIOTECHNICA : 02x AT4041
BEYER : 03x M88
ELECTROVOICE : 01x RE20
NEUMANN : 02x KM 184
JOSEPHSON : 02x C42
HF : 04x SHURE ULX 4D cellules sm58 ou B58

Boitiers de direct

07x BSS **AR 133** ACTIVE
03x Klark **Teknik LBB100** ACTIVE
06x Radial **J48** mono ACTIVE
01x Radial **JDI duplex** stereo W / Jensen ACTIVE
02x Radial **J33 Phono Preamp** ACTIVE
01x Radial **JPC stereo PC** ACTIVE
01x Radial **USB Pro** PASSIVE
03x Radial **PRO D2** stéréo PASSIVE

Backline (en fonction de la disponibilité)

01x 8x10 Ampeg
01x SVT3 pro Ampeg / 1x Héritage SVT-CL Ampeg
01x Twin Reverb
Sièges, stand GT / Bass / claviers, tables percus,
02x SL1200
01x DJM800

LUMIERE (250A Tri) :

Commandes et Gradateurs

- 01x Pupitre **Chamsys MQ500m**
- 01x Pupitre **GrandMA Light 3**
- 01x Pupitre **MA Lightcommander 48/96**

- 60x circuits de 3kW sur le truss
- 24x circuits de 3kW au sol
- 12x circuits de 3kW sur le pont mobile du manteau
- 12x circuits de 3kW sur le pont mobile en salle
- 12x circuits de 3kW sur bloc mobiles (2 x 6x3kW)

- 05x pieds de levage CMU 30kg h max 2m80

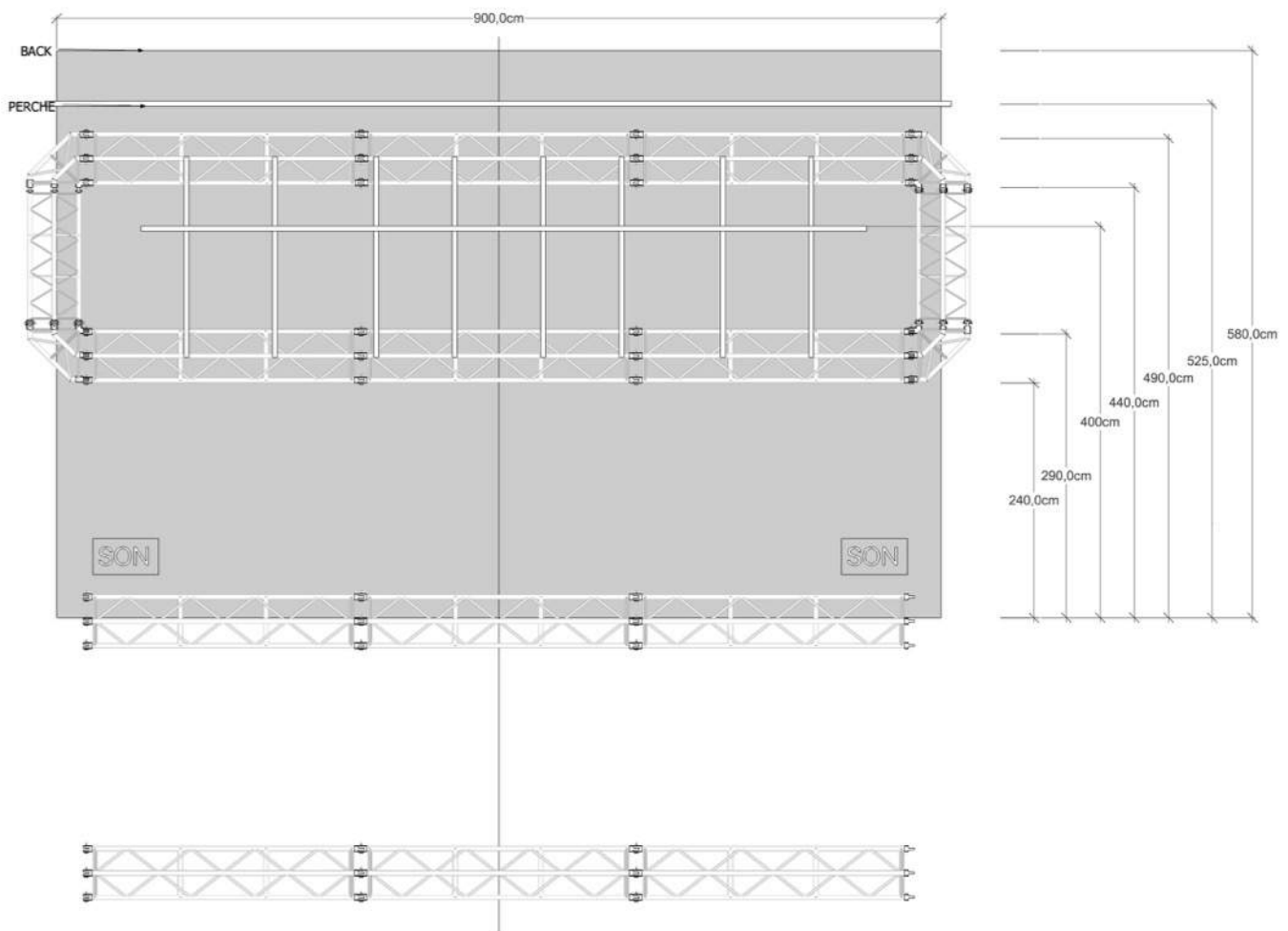
Lyres et effets :

- 10x **MISTRAL TC SPOT Ayrton**
- 12x **ROBIN Ledbeam 350 Robe**
- 08x **ROBIN Ledbeam 150 Robe**
- 08x **MAC 250 Wash Martin**
- 08x **WILDBEAM Ayrton** (beam led 7 modules RGBW)
- 08x **FUNSTRIP Oxo**
- 08x **MULTIBEAM PAR LED Oxo FCW**
- 02x Strob **Martin Atomic 3000**
- 01x Machine à brouillard **JEM Hazer pro Martin**
- 01x Machine à brouillard **Unique**

Projecteurs trad :

- 08x découpes Juliat 614 SX
- 10x PC 1000w Juliat
- 08x PC 2000w Juliat
- 08x Cycliodes ADB
- 20x PAR 64 DTS 1000w 220v solos
CP 60, 61, 62 ou 95
- 03x barres de 6 PAR 220v
- 04x barres de 4 PAR 220v
- 08x barres de 4 ACL équipées en lampes de 250w
- 06 x Blinder type FL1300

PLAN DU GRILL :



VIDEO :

Diffusion vidéo :

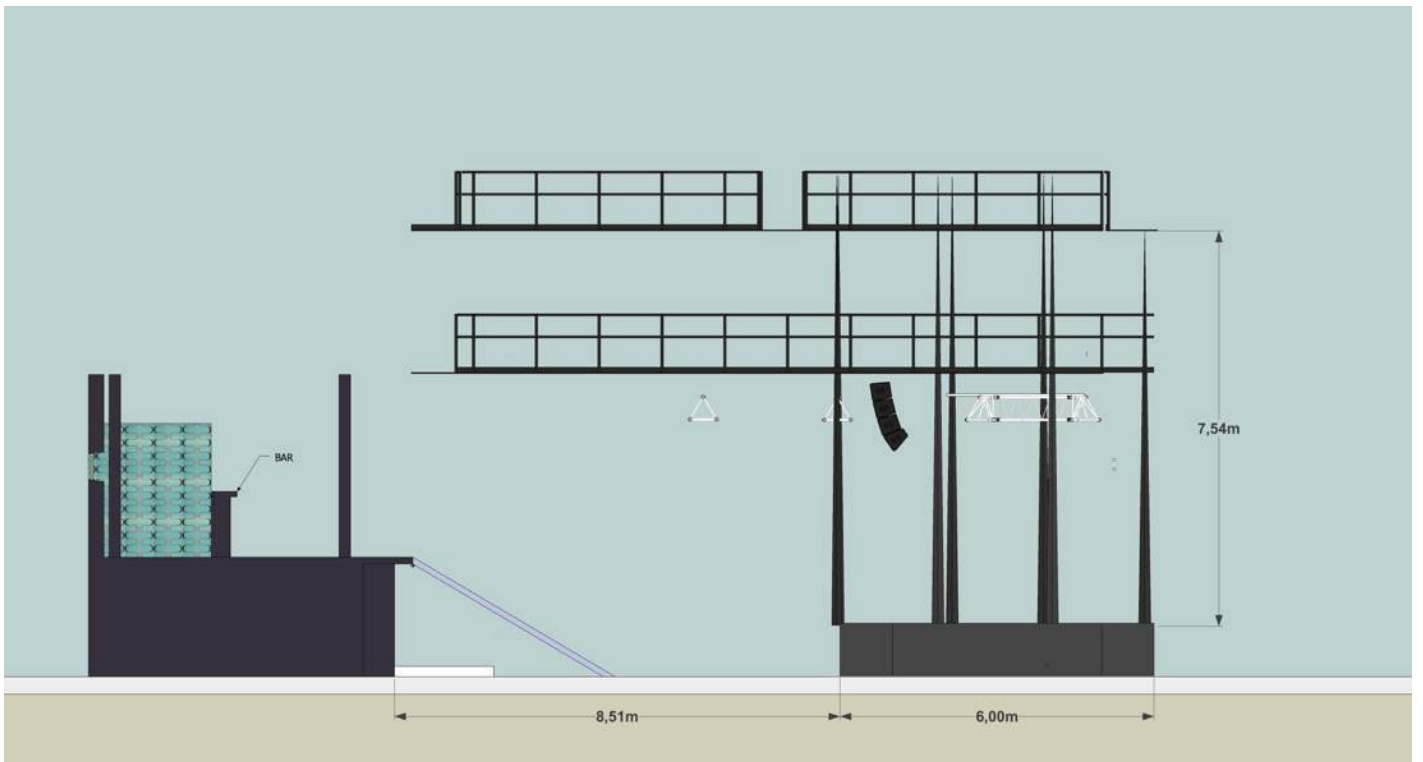
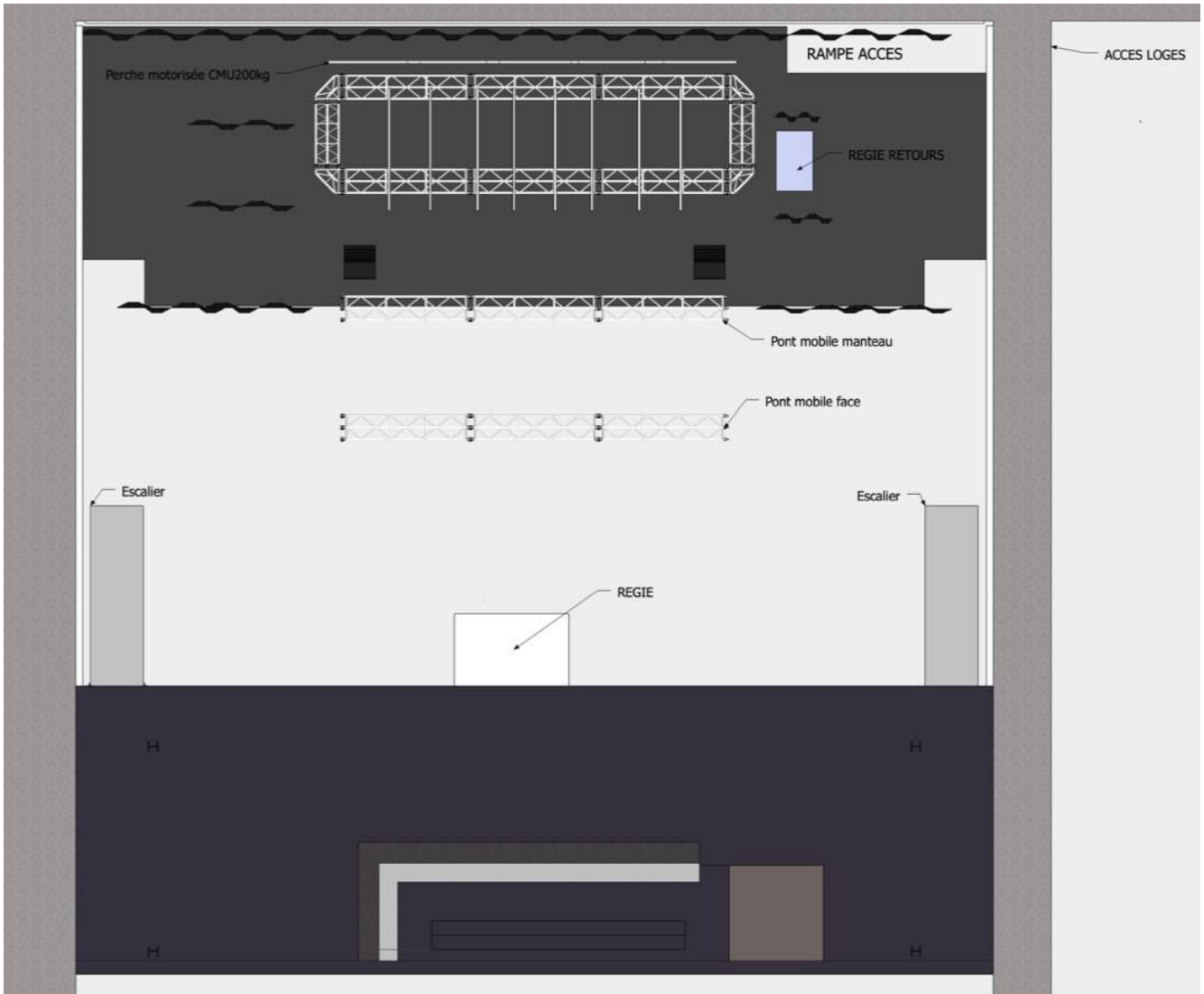
- 01x VP Laser **PT-MZ670LBE Panasonic**
Full HD / Laser 6500 lumens / lens 1,3-1,7 + 1,7-2,8 et 4,6-7,2
- 01x VP **LHD700 Christie**
Full HD / 7000 lumens / Lens 1,3-1,8 et 1,8-2,3
- 01x VP **LWU701i Christie** – *implanté en fixe pour diffusion extérieure*
Full HD / 7000 lumens / Lens 1,7-2,9
- 02 x VP Epson SD 4000 EB-1880 – *implantés en fixe mezzanine et catering*

- 01x Ecran fond de scène 8 x 6m (type cyclo) sur perche nouété
- 01x Ecran ORAY carter motorisé 3m x 2,25m – *lateral au-dessus de la fosse à cour*
- 02x Ecrans ORAY sur cadres 3m x 2,3m toiles face et rétro (4/3) – *mobiles*

Distribution / conversion

- 01x Convertisseur de signal **SyncGenerator Blackmagic**
- 01x** Convertisseur SDI > HDMI **VC-1-SH Roland** (Audio Analog/AES Embedded)
- 01x Convertisseur HDMI > SDI **VC-1-HS Roland** (Audio Analog/AES Embedded)
- 01x Distributeur **Mini Converter 8 x 3G-SDI Blackmagic**

PLANS :



LOGES :

Le lieu dispose de **2 loges** et d'un espace catering pouvant accueillir 28 personnes au repas

Loge « Verte » 15m² +Wc + Douche / Non fumeur

Loge « Rouge » 20m² + Wc + Douche / Non fumeur

Wifi : « VIP » code « biencool »



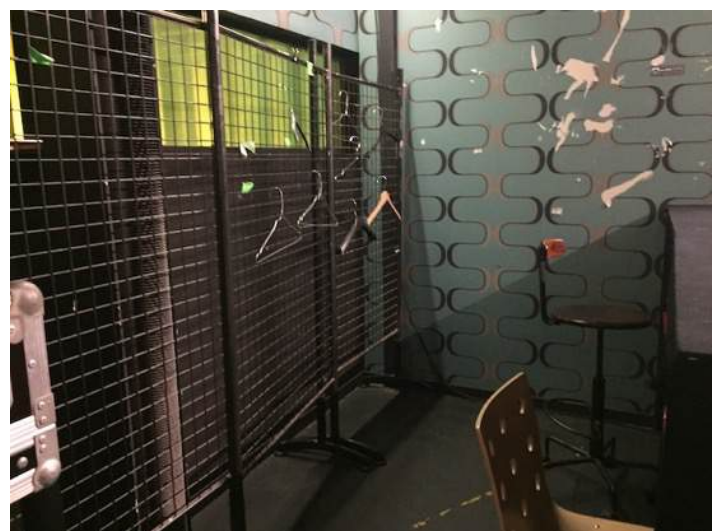
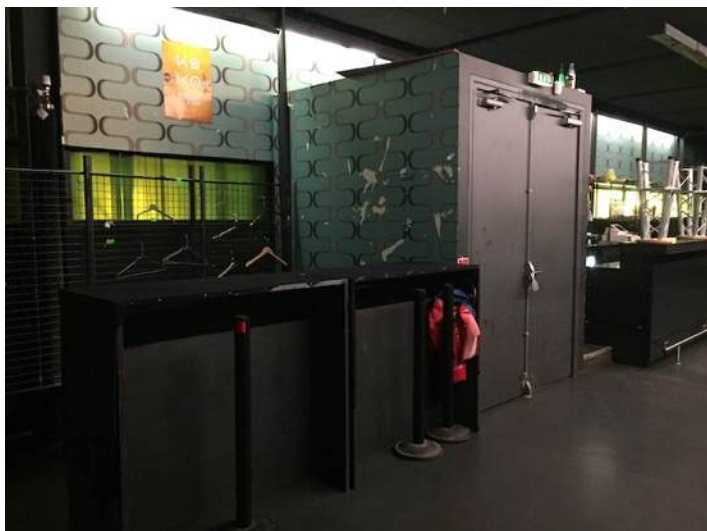
ESPACE MERCHANDISING :

Le lieu dispose d'un espace de merchandising 280cm Long x 190cm profond.

A votre disposition dans cet espace :

- 3 grilles de 90cm larg x 140cm Haut
- 2 présentoirs de 120cm Long x 60cm larg x 115cm Haut, avec tablette de 30cm larg x 120cm Long
- Quelques Porte-manteaux
- 1 alimentation électrique
- 2 tabourets de bar

Pour votre information, sachez que l'équipe du VIP ne gère pas le Merch des artistes.



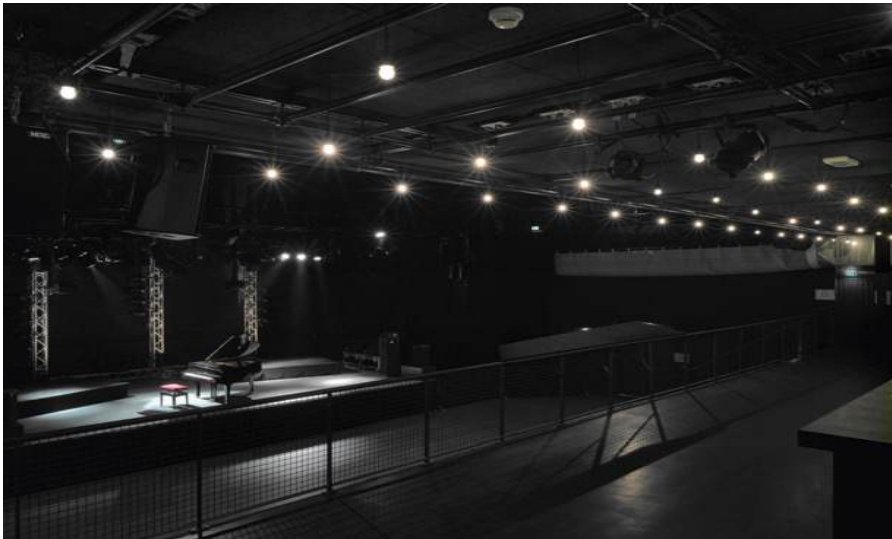
VUE DE LA 1^{ère} PASSERELLE:



VUE DU FOND DE SCENE JARDIN 2^{ème} PASSERELLE:



VUE DE LA MEZZANINE:



PARKING VEHICULES ARTISTES

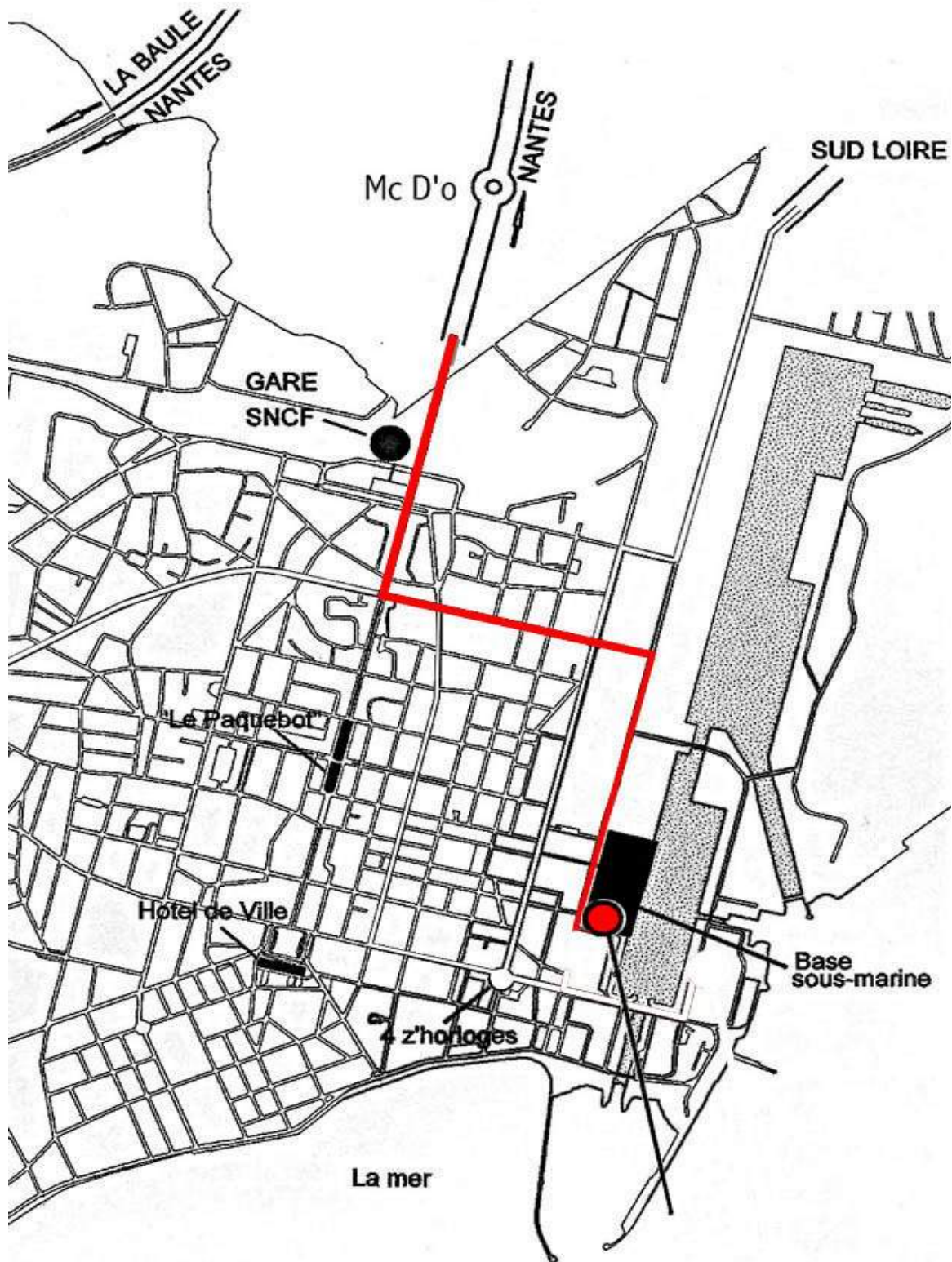


PARKING & ALIMENTATION TOURBUS



PLAN D'ACCES :

SAINT-NAZAIRE



LE VIP

Suivre l'indication
« VILLE PORT »